

69 cm

DETTAGLI

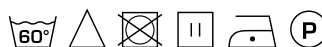
- 2 tasche
- Taschino sul petto
- 2 spacchetti laterali

COLORE

- 00 Bianco
- 013 Fucsia
- 213 Prugna
- 118 Azzurro
- 214 Petrolio
- 004 Blu
- 000 Nero

TESSUTO

- 100% poliestere
- 108 g / m²



TAGLIE

- XS ÷ XXXL
- Regular Fit

Le misure indicate si riferiscono alle taglie **S** per i capi femminili, **L** per i capi maschili. Per i capi a taglia unica le misure indicate sono effettive.

La casacca da lavoro Sonia, con scollo a V, presenta maniche corte, tre tasche e spacchi sui fianchi per garantire libertà nei movimenti. Inoltre tutto il capo è arricchito da impunture a due aghi. È realizzata nel nuovo **G-TECH PRO** con **finissaggio al grafene**, un tessuto dalle incredibili performance: antibatterico, mantiene un'eccellente traspirabilità, è lavabile ad alte temperature, tollera gli spruzzi di candeggina, asciuga velocemente, è no-stiro e non stinge. Tutte queste caratteristiche, unite ad una piacevole morbidezza, lo rendono adatto ad uso prolungato in qualunque ambiente e perfetto per i clienti più esigenti. La casacca Sonia è proposta in diverse varianti colore: bianco, fucsia, prugna, azzurro, petrolio, blu e nero. Ha una versione maschile, la casacca Flavio.

COLORI DISPONIBILI



00 Bianco



013 Fucsia



213 Prugna



118 Azzurro



214 Petrolio

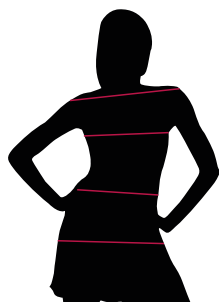


004 Blu



000 Nero

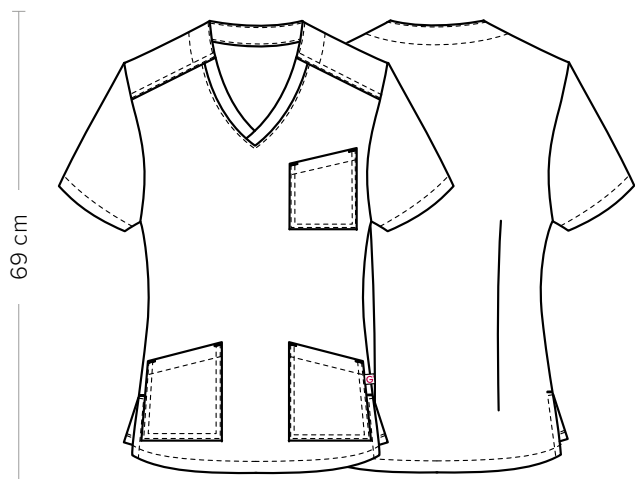
TABELLE TAGLIE
E CORRISPONDENZE



1
2
3
4

TABELLA ST-MED K3 REGULAR FIT								
TAGLIA	XS	S	M	L	XL	XXL	XXXL	4XL
1 - SPALLE								
2 - CIRCONFERENZA TORACE	86-91	92-96	98-100	101-105	106-111	112-117	118-123	124-129
3 - CIRCONFERENZA VITA	80-85	86-89	90-93	93-97	97-103	103-109	109-115	115-121
4 - CIRCONFERENZA BACINO	90-101	101-105	105-109	109-113	113-119	119-125	125-131	131-137

GUIDA ALLE TAGLIE **1)** Prendere le misure anatomiche (corpo con abbigliamento intimo) senza stringere mantenendo ben teso il metro. **Nota:** nel caso vogliate indossare dei camici già con dell'abbigliamento sotto prendete le misure già abbigliati. **2)** Nel caso tra le misure prese vi fosse una misura a cavallo fra 2 taglie vi consigliamo di prendere quella più grande. **3)** Le misure della tabella sono espresse in centimetri.



DETTAGLI

- 2 tasche
- Taschino sul petto
- 2 spacchetti laterali

COLORE

- 00 Bianco
- 013 Fucsia
- 213 Prugna
- 118 Azzurro
- 214 Petrolio
- 004 Blu
- 000 Nero

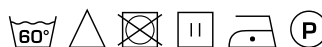
TESSUTO

- 100% poliestere
- 108 g / m²



TAGLIE

- XS ÷ XXXL
- Regular Fit



Le misure indicate si riferiscono alle taglie **S** per i capi femminili, **L** per i capi maschili. Per i capi a taglia unica le misure indicate sono effettive.

La casacca da lavoro Sonia, con scollo a V, presenta maniche corte, tre tasche e spacchi sui fianchi per garantire libertà nei movimenti. Inoltre tutto il capo è arricchito da impunture a due aghi. È realizzata nel nuovo **G-TECH PRO** con **finissaggio al grafene**, un tessuto dalle incredibili performance: antibatterico, mantiene un'eccellente traspirabilità, è lavabile ad alte temperature, tollera gli spruzzi di candeggina, asciuga velocemente, è no-stiro e non stinge. Tutte queste caratteristiche, unite ad una piacevole morbidezza, lo rendono adatto ad uso prolungato in qualunque ambiente e perfetto per i clienti più esigenti. La casacca Sonia è proposta in diverse varianti colore: bianco, fucsia, prugna, azzurro, petrolio, blu e nero. Ha una versione maschile, la casacca Flavio.

COLORI DISPONIBILI



00 Bianco



013 Fucsia



213 Prugna



118 Azzurro



214 Petrolio

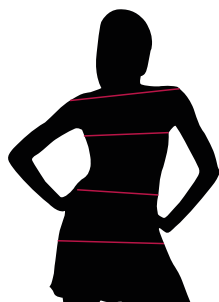


004 Blu



000 Nero

TABELLE TAGLIE
E CORRISPONDENZE



1
2
3
4

TABELLA ST-MED K3 REGULAR FIT

TAGLIA	XS	S	M	L	XL	XXL	XXXL	4XL
1 - SPALLE								
2 - CIRCONFERENZA TORACE	86-91	92-96	98-100	101-105	106-111	112-117	118-123	124-129
3 - CIRCONFERENZA VITA	80-85	86-89	90-93	93-97	97-103	103-109	109-115	115-121
4 - CIRCONFERENZA BACINO	90-101	101-105	105-109	109-113	113-119	119-125	125-131	131-137

GUIDA ALLE TAGLIE **1)** Prendere le misure anatomiche (corpo con abbigliamento intimo) senza stringere mantenendo ben teso il metro. **Nota:** nel caso vogliate indossare dei camici già con dell'abbigliamento sotto prendete le misure già abbigliati. **2)** Nel caso tra le misure prese vi fosse una misura a cavallo fra 2 taglie vi consigliamo di prendere quella più grande. **3)** Le misure della tabella sono espresse in centimetri.