

### DETTAGLI

- Chiusura regolabile con laccetto
- 1 tasca
- 2 spacchetti davanti

### COLORE

- 00 Bianco
- 000 Nero

### TESSUTO

- 100% poliestere
- 86 g / m<sup>2</sup>



### TAGLIE

- XS ÷ 4XL
- Slim Fit

Le misure indicate si riferiscono alle taglie **S** per i capi femminili, **L** per i capi maschili. Per i capi a taglia unica le misure indicate sono effettive.

Uno dei capi più trend nel mondo dell'estetica è il nostro Kimono Paola. Colletto alla coreana, incrocio con lacci da annodare in vita, manica corta e spacchi per facilitare il movimento. Grazie all'esclusivo sistema **Dry&Clean**, il tessuto è dotato di caratteristiche di repellenza all'acqua e alle macchie, conferendo un aspetto sempre pulito e impeccabile. Il tessuto risulta morbido e brillante e mostra un'eccellente durata nel tempo, oltre al vantaggio di un'asciugatura estremamente rapida.

### COLORI DISPONIBILI



00 Bianco



000 Nero

TABELLE TAGLIE  
E CORRISPONDENZE

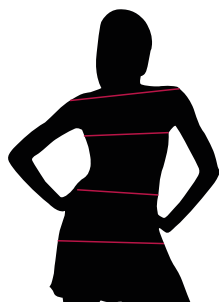
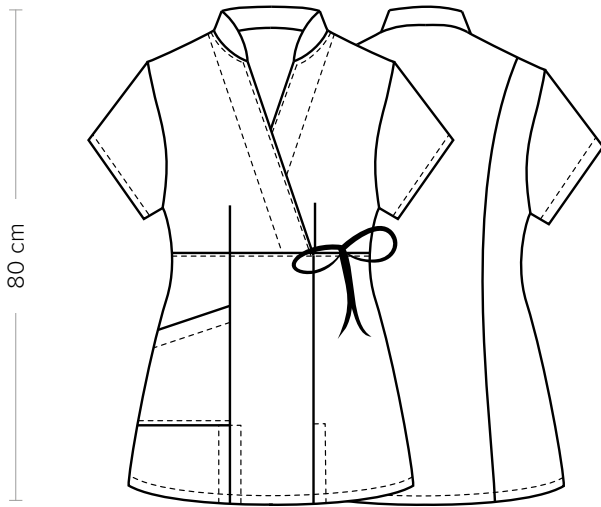


TABELLA ST-K1 SLIM FIT

TAGLIA	XS	S	M	L	XL	XXL	3XL	4XL	5XL
<b>1 - SPALLE</b>									
<b>2 - TORACE</b> circonferenza	82-88	88-92	92-96	96-102	102-108	108-116	116-124	124-134	134-144
<b>3 - VITA</b> circonferenza	71-75	75-79	79-83	83-90	90-97	97-107	107-116	116-128	128-138
<b>4 - BACINO</b> circonferenza	92-96	96-100	100-104	104-111	111-117	117-125	125-134	134-143	143-153

**GUIDA ALLE TAGLIE** **1)** Prendere le misure anatomiche (corpo con abbigliamento intimo) senza stringere mantenendo ben teso il metro. **Nota:** nel caso vogliate indossare dei camici già con dell'abbigliamento sotto prendete le misure già abbigliati. **2)** Nel caso tra le misure prese vi fosse una misura a cavallo fra 2 taglie vi consigliamo di prendere quella più grande. **3)** Le misure della tabella sono espresse in centimetri.



### DETAILS

- Adjustable fastening with string
- 1 pocket
- 2 front vents

### SIZES

XS ÷ 4XL  
Slim Fit

### COLOURS

00 White  
000 Black

### FABRIC

100% polyester  
86 g / m<sup>2</sup>



The measures indicated refer to sizes **S** for women, **L** for men. For one-size-fits-all garments, the measurements indicated are effective.

Our Paola kimono is one of the trendiest garments in the beauty world. Mandarin collar, criss-cross laces to tie at the waist, short sleeves and vents to facilitate movements. Thanks to the exclusive **Dry&Clean** system, the fabric ensures repellence to stains and water, giving a clean and impeccable look. The fabric turns out to be soft and brilliant and it boasts excellent durability, together with the advantage of extremely rapid drying.

### AVAILABLE COLOURS



00 White



000 Black

SIZE TABLES  
AND CORRESPONDENCES



1  
2  
3  
4

TABLE ST-K1 SLIM FIT

SIZE	XS	S	M	L	XL	XXL	3XL	4XL	5XL
<b>1 - SHOULDERS</b>									
<b>2 - CHEST</b> circumference	82-88	88-92	92-96	96-102	102-108	108-116	116-124	124-134	134-144
<b>3 - WAIST</b> circumference	71-75	75-79	79-83	83-90	90-97	97-107	107-116	116-128	128-138
<b>4 - HIPS</b> circumference	92-96	96-100	100-104	104-111	111-117	117-125	125-134	134-143	143-153

**SIZE GUIDE** **1)** Take the anatomical measurements (body with underwear) without tightening, keeping the measuring tape taut. Note: in case you want to wear of the gowns already with the clothing underneath take the measurements already dressed. **2)** If there is a measure between 2 sizes between the measurements taken, we advise you to take the bigger one. **3)** The measurements in the table are expressed in centimeters.