

DETTAGLI

- Elastico e coulisse in vita
- Chiusura zip
- 2 tasche
- 1 tasca sul retro

COLORE

- 618 Gessato nero
- G119 Gessato grigio
- G004 Gessato blu
- 01 Gessato bordeaux

TESSUTO

- 70% cotone
- 30% poliestere
- 145 g / m²



TAGLIE

- XS ÷ 5XL
- Regular Fit

Le misure indicate si riferiscono alle taglie **S** per i capi femminili, **L** per i capi maschili. Per i capi a taglia unica le misure indicate sono effettive.

Pantalone dalla vestibilità regular e taglio trendy, realizzato in elegante tessuto gessato dalla mano morbida. Fascione con coulisse, due tasche sui fianchi e piccola tasca posteriore.

COLORI DISPONIBILI



618 Gessato nero



G119 Gessato grigio



G004 Gessato blu



01 Gessato bordeaux

TABELLE TAGLIE
E CORRISPONDENZE

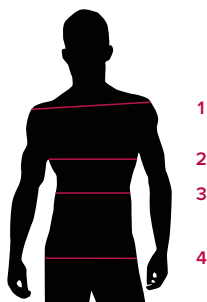
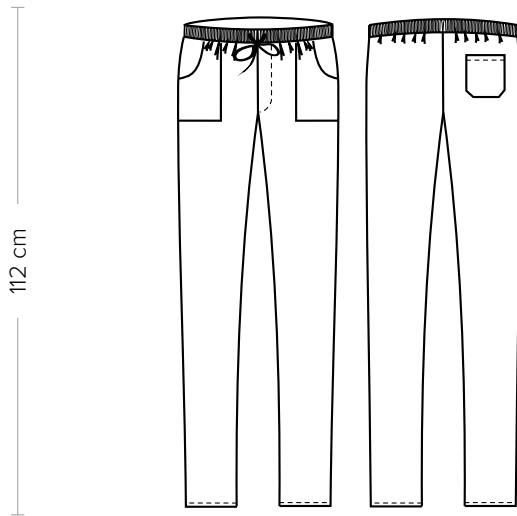


TABELLA ST-P3 REGULAR FIT												
TAGLIA	XXS	XS	S	M	L	XL	XXL	3XL	4XL	5XL	6XL	7XL
1 - SPALLE												
2 - TORACE												
3 - VITA	78-86	86-90	90-94	94-98	98-102	102-108	108-114	114-120	120-126	126-132	132-138	138-144
4 - BACINO	86-90	90-94	94-98	98-103	103-107	107-113	113-119	119-126	126-132	132-138	138-144	144-151

GUIDA ALLE TAGLIE **1)** Prendere le misure anatomiche (corpo con abbigliamento intimo) senza stringere mantenendo ben teso il metro. **Nota:** nel caso vogliate indossare dei camici già con dell'abbigliamento sotto prendete le misure già abbigliati. **2)** Nel caso tra le misure prese vi fosse una misura a cavallo fra 2 taglie vi consigliamo di prendere quella più grande. **3)** Le misure della tabella sono espresse in centimetri.



DETAILS

- Elasticated waistband with drawstring
- Zip fly
- 2 pockets
- 1 rear pocket

COLOURS

- 618 Black
- G119 Grey
- G004 Blue
- 01 Burgundy

FABRIC

- 70% cotone
- 30% poliestere
- 145 g / m²

SIZES

- XS ÷ 5XL
- Regular Fit



The measures indicated refer to sizes **S** for women, **L** for men. For one-size-fits-all garments, the measurements indicated are effective.

Pants with a regular fit and a trendy cut, made of an elegant soft pinstripe fabric. Waistband with drawstring, two side pockets and a little rear pocket.

AVAILABLE COLOURS



618 Black



G119 Grey



G004 Blue



01 Burgundy

SIZE TABLES
AND CORRESPONDENCES

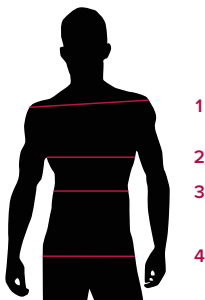


TABLE ST-P3 REGULAR FIT

SIZE	XXS	XS	S	M	L	XL	XXL	3XL	4XL	5XL	6XL	7XL
1 - SHOULDERS												
2 - CHEST												
3 - WAIST	78-86	86-90	90-94	94-98	98-102	102-108	108-114	114-120	120-126	126-132	132-138	138-144
4 - HIPS	86-90	90-94	94-98	98-103	103-107	107-113	113-119	119-126	126-132	132-138	138-144	144-151

SIZE GUIDE **1)** Take the anatomical measurements (body with underwear) without tightening, keeping the measuring tape taut. Note: in case you want to wear of the gowns already with the clothing underneath take the measurements already dressed. **2)** If there is a measure between 2 sizes between the measurements taken, we advise you to take the bigger one. **3)** The measurements in the table are expressed in centimeters.