

DETTAGLI

- Chiusura regolabile con laccetto
- Spacchetti sulle maniche
- Ampia tasca centrale
- 2 spacchetti laterali

COLORE

C01 Bianco

TESSUTO

65% poliestere
35% cotone
140 g / m²



TAGLIE

XS ÷ 3XL
Regular Fit

Le misure indicate si riferiscono alle taglie **S** per i capi femminili, **L** per i capi maschili. Per i capi a taglia unica le misure indicate sono effettive.

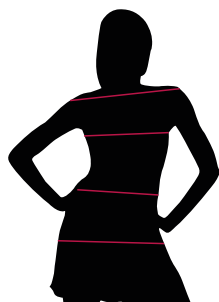
La casacca Ilaria è un vero capo evergreen: semplice, naturale e fresca, ideale per il settore wellness, ha uno stile molto femminile, sottolineato dalla chiusura ad incrocio con lacci da annodare in vita. Presenta maniche corte con spacchetti per facilitare i movimenti, un'ampia tasca sul davanti e spacchi sui fianchi.

COLORI DISPONIBILI



C01 Bianco

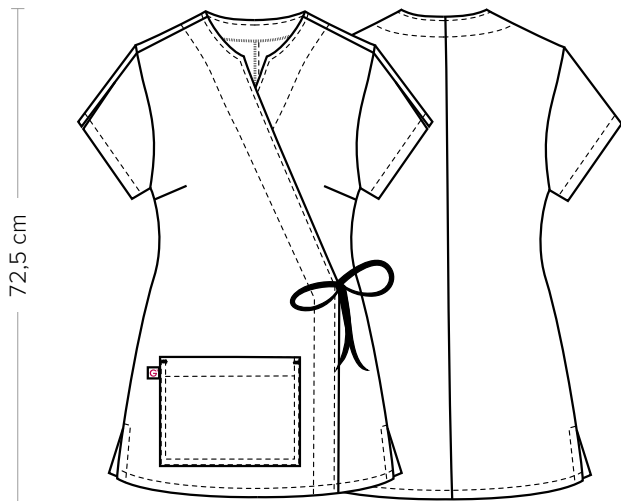
TABELLE TAGLIE
E CORRISPONDENZE



1
2
3
4

TABELLA ST-K3 REGULAR FIT									
TAGLIA	XS	S	M	L	XL	XXL	3XL	4XL	5XL
1 - SPALLE									
2 - TORACE circonferenza	88-94	94-100	100-106	106-112	112-120	120-128	128-136	136-146	146-156
3 - VITA circonferenza	78-91	91-97	97-103	103-109	109-118	118-127	127-136	136-146	146-156
4 - BACINO circonferenza	94-96	96-102	102-108	108-114	114-122	122-130	130-138	138-148	148-158

GUIDA ALLE TAGLIE **1)** Prendere le misure anatomiche (corpo con abbigliamento intimo) senza stringere mantenendo ben teso il metro. **Nota:** nel caso vogliate indossare dei camici già con dell'abbigliamento sotto prendete le misure già abbigliati. **2)** Nel caso tra le misure prese vi fosse una misura a cavallo fra 2 taglie vi consigliamo di prendere quella più grande. **3)** Le misure della tabella sono espresse in centimetri.



DETAILS

- Adjustable fastening with string
- Vents on sleeves
- Wide central pocket
- 2 side vents

COLOURS

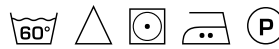
C01 White

FABRIC

65% polyester
35% cotton
140 g / m²

SIZES

XS ÷ 3XL
Regular Fit



The measures indicated refer to sizes **S** for women, **L** for men. For one-size-fits-all garments, the measurements indicated are effective.

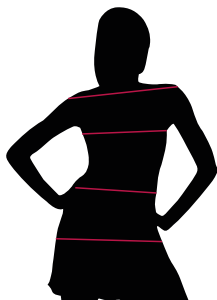
The Ilaria tunic is a true evergreen garment: simple, natural and fresh, ideal for the wellness sector, it has a very feminine style, underlined by the crossover closure with laces to tie at the waist. It features short sleeves with vents for ease of movement, a large pocket on the front and slits on the hips.

AVAILABLE COLOURS



C01 White

SIZE TABLES
AND CORRESPONDENCES



1
2
3
4

TABLE ST-K3 REGULAR FIT									
SIZE	XS	S	M	L	XL	XXL	3XL	4XL	5XL
1 - SHOULDERS									
2 - CHEST circumference	88-94	94-100	100-106	106-112	112-120	120-128	128-136	136-146	146-156
3 - WAIST circumference	78-91	91-97	97-103	103-109	109-118	118-127	127-136	136-146	146-156
4 - HIPS circumference	94-96	96-102	102-108	108-114	114-122	122-130	130-138	138-148	148-158

SIZE GUIDE **1)** Take the anatomical measurements (body with underwear) without tightening, keeping the measuring tape taut. Note: in case you want to wear of the gowns already with the clothing underneath take the measurements already dressed. **2)** If there is a measure between 2 sizes between the measurements taken, we advise you to take the bigger one. **3)** The measurements in the table are expressed in centimeters.