

### DETTAGLI

- Abbottonatura nascosta con automatici
- Profilo grigio
- Taschino sul petto
- Taschino portapenne sulla manica
- Rete nei fianchetti dietro
- Rete nel sottomanica

### TAGLIE

S ÷ 4XL  
Slim Fit

### COLORE

Z48 Blu  
U35 Bordeaux  
U32 Nero

### TESSUTO

65% poliestere  
35% cotone  
200 g / m<sup>2</sup>



Le misure indicate si riferiscono alle taglie **S** per i capi femminili, **L** per i capi maschili. Per i capi a taglia unica le misure indicate sono effettive.

La giacca Patrizio è un capo dall'impronta classica, rivisitato in chiave contemporanea, grazie ai due tagli laterali in maglia di piquet, che sagomano il retro, conferendo alla giacca una vestibilità Slim Fit e assicurando il massimo comfort nei movimenti. Il capo presenta il collo alla francese, l'abbottonatura rigorosamente nascosta, il taschino sul petto e il portapenne. Sia nel collo che nei polsi è inserito il classico piping. Patrizio è proposta in bianco con piping grigio perla o tricolore, e in nero con piping grigio perla e ha la sua variante femminile nella giacca Susi.

### COLORI DISPONIBILI



Z48 Blu



U35 Bordeaux



U32 Nero

TABELLE TAGLIE  
E CORRISPONDENZE

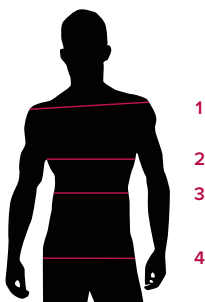
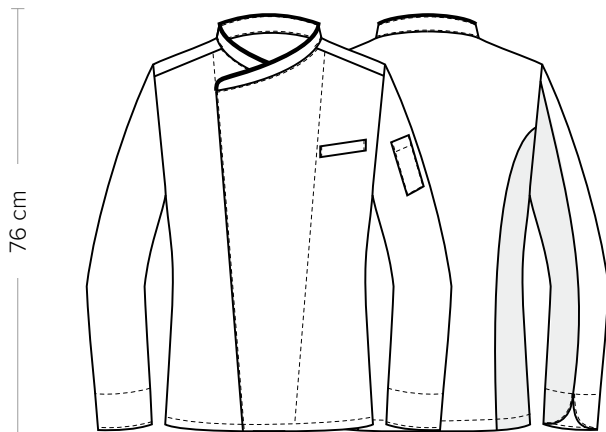


TABELLA ST-G1 SLIM FIT									
TAGLIA	XS	S	M	L	XL	XXL	3XL	4XL	5XL
<b>1 - SPALLE</b>	44	45	46	47	49	51	53	55	57
<b>2 - TORACE</b> circonferenza	92-96	96-100	100-104	104-111	111-116	116-124	124-132	132-142	142-152
<b>3 - VITA</b> circonferenza	80-84	84-88	88-92	92-99	99-106	106-116	116-126	126-138	138-148
<b>4 - BACINO</b> circonferenza	92-96	97-101	101-105	105-111	111-117	117-125	125-133	133-143	143-153

**GUIDA ALLE TAGLIE** **1)** Prendere le misure anatomiche (corpo con abbigliamento intimo) senza stringere mantenendo ben teso il metro. **Nota:** nel caso vogliate indossare dei camici già con dell'abbigliamento sotto prendete le misure già abbigliati. **2)** Nel caso tra le misure prese vi fosse una misura a cavallo fra 2 taglie vi consigliamo di prendere quella più grande. **3)** Le misure della tabella sono espresse in centimetri.



### DETAILS

- Concealed buttoning with press studs
- Grey piping
- Breast pocket
- Pen pocket on sleeve
- Lateral network fabric panels on the back
- Network fabric on the undersleeve

### SIZES

S ÷ 4XL  
Slim Fit

### COLOURS

Z48 Blue  
U35 Burgundy  
U32 Black

### FABRIC

65% polyester  
35% cotton  
200 g / m<sup>2</sup>



The measures indicated refer to sizes **S** for women, **L** for men. For one-size-fits-all garments, the measurements indicated are effective.

Revisited in a contemporary way, the Patrizio jacket is a garment with a classic imprint, thanks to the two lateral cuts in piqué knit, which shape the back, giving the jacket a slim fit and ensuring maximum comfort in movements. The garment features a French collar, strictly hidden buttoning, a breast pocket and a pen one. The classic piping is inserted both in the neck and in the cuffs. Patrizio is proposed in white with pearl grey or tricolour piping, in black with pearl grey piping and in the blue and burgundy options with pear grey piping. The Susi jacket is its female version.

### AVAILABLE COLOURS



Z48 Blue



U35 Burgundy



U32 Black

SIZE TABLES  
AND CORRESPONDENCES

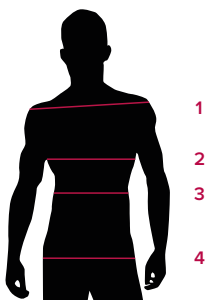


TABLE ST-G1 SLIM FIT									
SIZE	XS	S	M	L	XL	XXL	3XL	4XL	5XL
<b>1 - SHOULDERS</b>	44	45	46	47	49	51	53	55	57
<b>2 - CHEST</b> circumference	92-96	96-100	100-104	104-111	111-116	116-124	124-132	132-142	142-152
<b>3 - WAIST</b> circumference	80-84	84-88	88-92	92-99	99-106	106-116	116-126	126-138	138-148
<b>4 - HIPS</b> circumference	92-96	97-101	101-105	105-111	111-117	117-125	125-133	133-143	143-153

**SIZE GUIDE** **1)** Take the anatomical measurements (body with underwear) without tightening, keeping the measuring tape taut. Note: in case you want to wear of the gowns already with the clothing underneath take the measurements already dressed. **2)** If there is a measure between 2 sizes between the measurements taken, we advise you to take the bigger one. **3)** The measurements in the table are expressed in centimeters.