

DETTAGLI

- Abbottonatura nascosta con automatici
- 1 automatico a vista
- Taschino sul petto
- Inserti in jeans
- Rete sulla schiena

COLORE

000 Nero

TESSUTO

65% poliestere
35% cotone
200 g / m²

TAGLIE

S ÷ 4XL
Slim Fit



Le misure indicate si riferiscono alle taglie **S** per i capi femminili, **L** per i capi maschili. Per i capi a taglia unica le misure indicate sono effettive.

La giacca da uomo Enea e la giacca da donna Ida hanno uno stile moderno e trasversale che le rende ideali per diversi tipi di ambienti: dal kitchen style agli urban pub, dalle SPA ai nuovi barber shop di tendenza. Sono realizzate in gabardine poliestere cotone nera, con elementi a contrasto in jeans elasticizzato grigio. Sul retro presentano una rete dalla mano morbidiissima che garantisce un'ottima traspirabilità. Il capo è resistente alle alte temperature. Il collo alla coreana a squadra è realizzato con un tessuto jeans a contrasto. Lo stesso tessuto viene ripreso dal carrè e dalla tasca a filetto sul petto, donando al capo una linea moderna. Sul davanti troviamo il caratteristico automatico logato "G", realizzato con una galvanica zaponnata in nichel opaco che dona luce e valorizza lo stile del capo. Il retro presenta un taglio sagomato con due spacchi tipo camicia.

COLORI DISPONIBILI



000 Nero

TABELLE TAGLIE
E CORRISPONDENZE

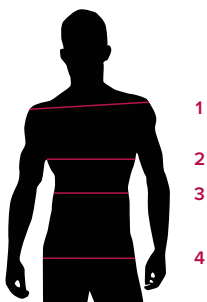
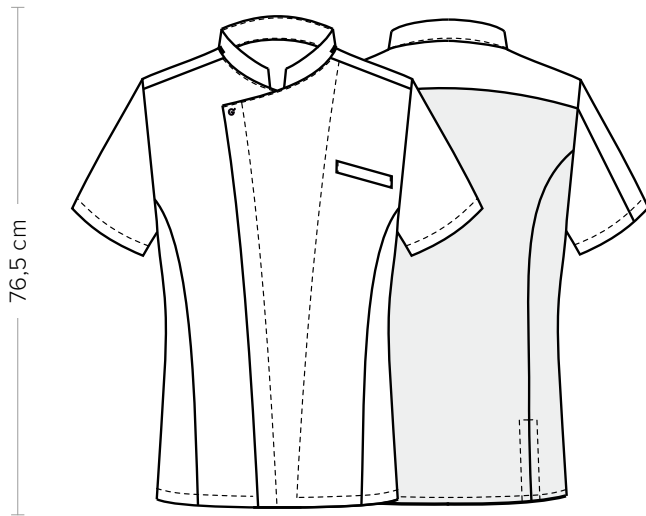


TABELLA ST-G1 SLIM FIT

TAGLIA	XS	S	M	L	XL	XXL	3XL	4XL	5XL
1 - SPALLE	44	45	46	47	49	51	53	55	57
2 - TORACE circonferenza	92-96	96-100	100-104	104-111	111-116	116-124	124-132	132-142	142-152
3 - VITA circonferenza	80-84	84-88	88-92	92-99	99-106	106-116	116-126	126-138	138-148
4 - BACINO circonferenza	92-96	97-101	101-105	105-111	111-117	117-125	125-133	133-143	143-153

GUIDA ALLE TAGLIE **1)** Prendere le misure anatomiche (corpo con abbigliamento intimo) senza stringere mantenendo ben teso il metro. **Nota:** nel caso vogliate indossare dei camici già con dell'abbigliamento sotto prendete le misure già abbiagliati. **2)** Nel caso tra le misure prese vi fosse una misura a cavallo fra 2 taglie vi consigliamo di prendere quella più grande. **3)** Le misure della tabella sono espresse in centimetri.



DETAILS

- Concealed buttoning with press studs
- 1 visible press stud
- Breast pocket
- Jeans inserts
- Network fabric on the back

SIZES

S ÷ 4XL
Slim Fit

COLOURS

000 Black

FABRIC

65% polyester
35% cotton
200 g / m²



The measures indicated refer to sizes **S** for women, **L** for men. For one-size-fits-all garments, the measurements indicated are effective.

The Enea men's jacket and the Ida women's jacket have a modern and transversal style that makes them ideal for different types of environments: from kitchen style to urban pubs, from spa to new trendy barber shops. They are made of black cotton polyester gabardine, with contrasting elements in gray stretch jeans. On the back they have a very soft hand mesh that guarantees excellent quality breathability. The garment is resistant to high temperatures. The squared mandarin collar is made with a contrasting denim fabric. The same fabric is taken from the carrè and from the pocket "a filetto" on the chest, giving the garment a modern line. On the front we find the characteristic automatic with the "G" logo made with a galvanic matt nickel that gives light and enhances the style of the garment. The back has a shaped cut with two shirt-like slits.

AVAILABLE COLOURS



000 Black

SIZE TABLES
AND CORRESPONDENCES

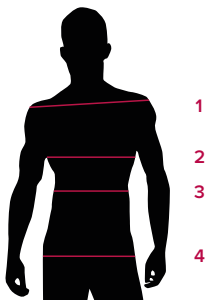


TABLE ST-G1 SLIM FIT									
SIZE	XS	S	M	L	XL	XXL	3XL	4XL	5XL
1 - SHOULDERS	44	45	46	47	49	51	53	55	57
2 - CHEST circumference	92-96	96-100	100-104	104-111	111-116	116-124	124-132	132-142	142-152
3 - WAIST circumference	80-84	84-88	88-92	92-99	99-106	106-116	116-126	126-138	138-148
4 - HIPS circumference	92-96	97-101	101-105	105-111	111-117	117-125	125-133	133-143	143-153

SIZE GUIDE **1)** Take the anatomical measurements (body with underwear) without tightening, keeping the measuring tape taut. Note: in case you want to wear of the gowns already with the clothing underneath take the measurements already dressed. **2)** If there is a measure between 2 sizes between the measurements taken, we advise you to take the bigger one. **3)** The measurements in the table are expressed in centimeters.