

### DETTAGLI

- Abbottonatura nascosta con automatici
- Taschino sul petto
- Taschino portapenne sulla manica
- Rete nei fianchetti dietro
- Rete nel sottomanica

### TAGLIE

XS ÷ 4XL  
Slim Fit

### COLORE

119 Grigio medio  
213 Prugna

### TESSUTO

65% poliestere  
35% cotone  
115 g / m<sup>2</sup>



Le misure indicate si riferiscono alle taglie **S** per i capi femminili, **L** per i capi maschili. Per i capi a taglia unica le misure indicate sono effettive.

La giacca Fabiana di Giblor's (versione femminile della giacca Francesco) è una nuova proposta della linea "G" Evergreen dalla vestibilità Slim Fit. Ha un aspetto classico, giovane, pratico e confortevole. È realizzata in un misto poliestere cotone dalla grammatura di 115 g / m<sup>2</sup> che si presta a lavaggi ad alte temperature. Il collo è classico coreano e l'abbottonatura nascosta con automatici e con un aspetto senza punta. Si presenta con il taschino sul petto lato cuore e un porta penne applicato sulla manica sx indossata. È una manica lunga, ed il sotto manica e i fianchetti dietro sono in maglia di piquet nero. Il capo risulta molto traspirante, leggero morbido, con un'ottima areazione. È disponibile in 2 colorazioni: prugna e un brillante grigio medio, entrambi colori reattivi.

### COLORI DISPONIBILI



119 Grigio medio



213 Prugna

TABELLE TAGLIE  
E CORRISPONDENZE

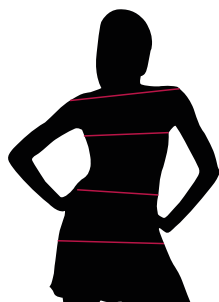


TABELLA ST-K1 SLIM FIT

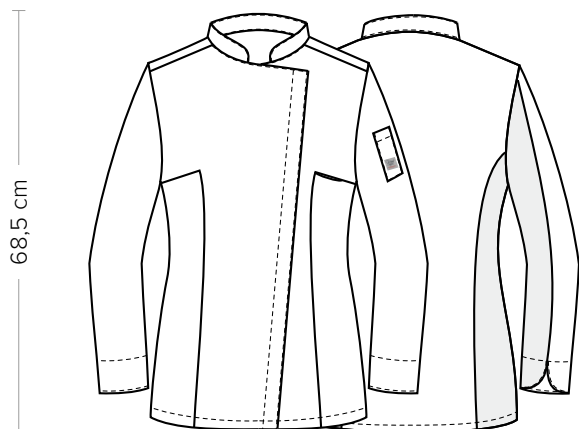
TAGLIA	XS	S	M	L	XL	XXL	3XL	4XL	5XL
<b>1 - SPALLE</b>									
<b>2 - TORACE</b> circonferenza	82-88	88-92	92-96	96-102	102-108	108-116	116-124	124-134	134-144
<b>3 - VITA</b> circonferenza	71-75	75-79	79-83	83-90	90-97	97-107	107-116	116-128	128-138
<b>4 - BACINO</b> circonferenza	92-96	96-100	100-104	104-111	111-117	117-125	125-134	134-143	143-153

**GUIDA ALLE TAGLIE** **1)** Prendere le misure anatomiche (corpo con abbigliamento intimo) senza stringere mantenendo ben teso il metro. **Nota:** nel caso vogliate indossare dei camici già con dell'abbigliamento sotto prendete le misure già abbigliati. **2)** Nel caso tra le misure prese vi fosse una misura a cavallo fra 2 taglie vi consigliamo di prendere quella più grande. **3)** Le misure della tabella sono espresse in centimetri.

# FABIANA

ITEM CODE  
24P08G416

**Giblor's**  
italian work/life specialist



## DETAILS

- Concealed buttoning with press studs
- Breast pocket
- Pen pocket on sleeve
- Lateral network fabric panels on the back
- Network fabric on the undersleeve

## SIZES

XS ÷ 4XL  
Slim Fit

## COLOURS

119 Medium grey  
213 Purple

## FABRIC

65% polyester  
35% cotton  
115 g / m<sup>2</sup>



The measures indicated refer to sizes **S** for women, **L** for men. For one-size-fits-all garments, the measurements indicated are effective.

The Fabiana jacket (female version of the Francesco jacket) is a new proposal of the "G" evergreen line with a Slim Fit. It has a classic, young, practical and comfortable look. It is made of a polyester cotton blend 115 g / m<sup>2</sup> that is suitable for washing at high temperatures. Characterized by a Slim Fit, classic Korean collar, the concealed buttoning with press studs and a pointless look. It has a breast pocket on the heart side and a pen holder applied on the left sleeve. It's a long sleeve, and the underarm and the backside are in black pique. The garment is very breathable, light soft, with excellent ventilation. It is available in 2 colours: purple and a bright medium grey.

## AVAILABLE COLOURS

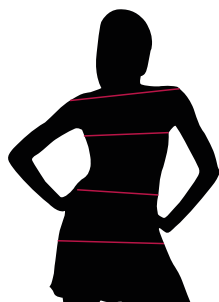


119 Medium grey



213 Purple

SIZE TABLES  
AND CORRESPONDENCES



1  
2  
3  
4

TABLE ST-K1 SLIM FIT

SIZE	XS	S	M	L	XL	XXL	3XL	4XL	5XL
<b>1 - SHOULDERS</b>									
<b>2 - CHEST</b> circumference	82-88	88-92	92-96	96-102	102-108	108-116	116-124	124-134	134-144
<b>3 - WAIST</b> circumference	71-75	75-79	79-83	83-90	90-97	97-107	107-116	116-128	128-138
<b>4 - HIPS</b> circumference	92-96	96-100	100-104	104-111	111-117	117-125	125-134	134-143	143-153

**SIZE GUIDE** **1)** Take the anatomical measurements (body with underwear) without tightening, keeping the measuring tape taut. Note: in case you want to wear of the gowns already with the clothing underneath take the measurements already dressed. **2)** If there is a measure between 2 sizes between the measurements taken, we advise you to take the bigger one. **3)** The measurements in the table are expressed in centimeters.

GIBLORS.COM