

DETTAGLI

- 2 tasche
- Taschino sul petto
- Bottoni a pressione
- 2 spacchetti dietro

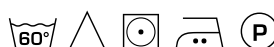
COLORE

006 Bordeaux
000 Nero

TESSUTO

50% cotone
50% poliestere
180 g / m²

LUXSATIN



TAGLIE

XS ÷ XXXL
Slim Fit

Le misure indicate si riferiscono alle taglie **S** per i capi femminili, **L** per i capi maschili. Per i capi a taglia unica le misure indicate sono effettive.

Casacca estremamente femminile, dalla linea orientale, e molto versatile: ha una linea aderente, un colletto alla coreana in elegante tessuto **LUXSATIN** e allacciatura alla francese. I bottoni automatici a taglio geometrico nickel free sono sostenuti da un'impuntura di rinforzo, per uno stile ed una resistenza impeccabile. I due tagli sul davanti accordano sul fianco creando 2 tasche arrotondate, mentre i due tagli sagomati nel retro accompagnano due spacchi finali per facilitare il movimento, come i 2 spacchetti sulla manica. Lavabile ad alte temperature con l'uso di cloro.

COLORI DISPONIBILI



006 Bordeaux



000 Nero

TABELLE TAGLIE
E CORRISPONDENZE

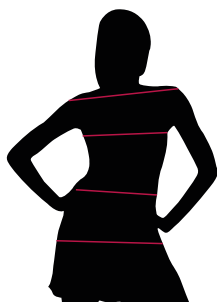
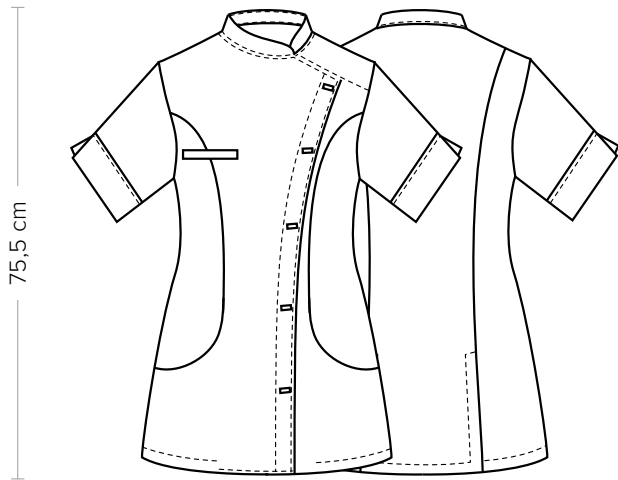


TABELLA ST-K1 SLIM FIT		XS	S	M	L	XL	XXL	XXXL	4XL	5XL
1	TAGLIA									
2	1 - SPALLE									
3	2 - CIRCONFERENZA TORACE	82-86	87-90	91-94	95-100	101-106	107-114	115-122	123-132	135-142
4	3 - CIRCONFERENZA VITA	71-75	76-79	80-83	84-90	91-97	98-106	107-116	117-126	127-136
	4 - CIRCONFERENZA BACINO	92-96	97-100	101-104	105-110	111-116	117-124	125-132	133-142	143-152

GUIDA ALLE TAGLIE **1)** Prendere le misure anatomiche (corpo con abbigliamento intimo) senza stringere mantenendo ben teso il metro. **Nota:** nel caso vogliate indossare dei camici già con dell'abbigliamento sotto prendete le misure già abbigliati. **2)** Nel caso tra le misure prese vi fosse una misura a cavallo fra 2 taglie vi consigliamo di prendere quella più grande. **3)** Le misure della tabella sono espresse in centimetri.



DETAILS

- 2 pockets
- Breast pocket
- Press studs
- 2 rear vents

COLOURS

- 006 Burgundy
- 000 Black

FABRIC

- 50% cotton
- 50% polyester
- 180 g / m²

LUXSATIN



SIZES

- XS ÷ XXXL
- Slim Fit

The measures indicated refer to sizes **S** for women, **L** for men. For one-size-fits-all garments, the measurements indicated are effective.

Extremely feminine tunic, with an oriental line and very versatile: it has a tight fit, a mandarin collar in elegant **LUXSATIN** fabric and a French fastening. The nickel free geometric press studs are supported by reinforcement stitching, for an impeccable style and optimal resistance. The two cuts on the front run on the side creating 2 rounded pockets, while the two shaped cuts in the back end in two final vents to facilitate movement, like the 2 on the sleeves. Washable at high temperatures with the use of chlorine.

AVAILABLE COLOURS



006 Burgundy



000 Black

SIZE TABLES
AND CORRESPONDENCES

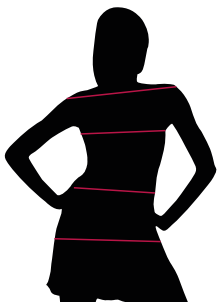


TABLE ST-K1 SLIM FIT		XS	S	M	L	XL	XXL	XXXL	4XL	5XL
1	1 - SHOULDERS									
2	2 - CHEST CIRCUMFERENCE	82-86	87-90	91-94	95-100	101-106	107-114	115-122	123-132	135-142
3	3 - WAIST CIRCUMFERENCE	71-75	76-79	80-83	84-90	91-97	98-106	107-116	117-126	127-136
4	4 - HIPS CIRCUMFERENCE	92-96	97-100	101-104	105-110	111-116	117-124	125-132	133-142	143-152

SIZE GUIDE **1)** Take the anatomical measurements (body with underwear) without tightening, keeping the measuring tape taut. Note: in case you want to wear of the gowns already with the clothing underneath take the measurements already dressed. **2)** If there is a measure between 2 sizes between the measurements taken, we advise you to take the bigger one. **3)** The measurements in the table are expressed in centimeters.