

#### DETTAGLI

- Sfoderato
- 2 tasche
- 5 bottoni automatici
- Fascette regolabili
- Inserti in alcantara

#### COLORE

J000 Nero

#### TESSUTO

75% cotone  
23% poliestere  
2% elasthan  
210 g / m<sup>2</sup>



#### TAGLIE

XS ÷ 3XL  
Slim Fit

Le misure indicate si riferiscono alle taglie **S** per i capi femminili, **L** per i capi maschili. Per i capi a taglia unica le misure indicate sono effettive.

Gilet Sansa è la versione femminile del Gilet Snow: è presentato in total black, in tessuto jeans 210 g / m<sup>2</sup> elasticizzato, dalla mano morbidissima, resistente alle alte temperature. Il tessuto, contrastato da inserti in alcantara, è utilizzato a rovescio nella parte posteriore per alleggerirne l'aspetto. Ha vestibilità Slim Fit, 5 bottoni automatici in ottone anticato, ed è totalmente sfoderato, con tagli sul davanti e sul dietro ribattuti, per conferire garbo e carattere.

#### COLORI DISPONIBILI



J000 Nero

TABELLE TAGLIE  
E CORRISPONDENZE

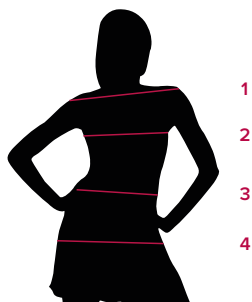
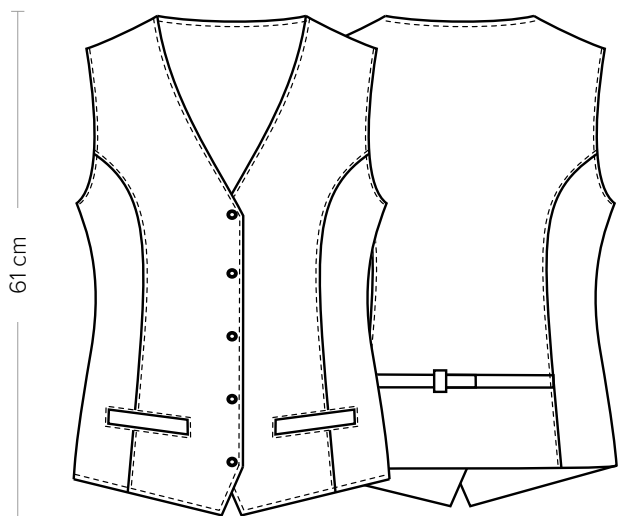


TABELLA ST-E1 SLIM FIT							
TAGLIA	XS	S	M	L	XL	XXL	3XL
1 - SPALLE							
2 - CIRCONFERENZA TORACE	85-89	89-93	93-99	99-105	105-113	113-121	121-129
3 - CIRCONFERENZA VITA	73-77	77-81	81-87	87-93	93-101	101-109	109-117
4 - CIRCONFERENZA BACINO	87-92	92-96	96-102	102-108	108-117	117-124	124-132

**GUIDA ALLE TAGLIE** **1)** Prendere le misure anatomiche (corpo con abbigliamento intimo) senza stringere mantenendo ben teso il metro. **Nota:** nel caso vogliate indossare dei camici già con dell'abbigliamento sotto prendete le misure già abbigliati. **2)** Nel caso tra le misure prese vi fosse una misura a cavallo fra 2 taglie vi consigliamo di prendere quella più grande. **3)** Le misure della tabella sono espresse in centimetri.



#### DETAILS

- Unlined
- 2 pockets
- 5 press studs
- Adjustable buckles
- Alcantara inserts

**SIZES**  
XS ÷ 3XL  
Slim Fit

#### COLOURS

J000 Black

#### FABRIC

75% cotton  
23% polyester  
2% elastane  
210 g / m<sup>2</sup>



The measures indicated refer to sizes **S** for women, **L** for men. For one-size-fits-all garments, the measurements indicated are effective.

The Sansa waistcoat is the female version of the Snow one: it is presented in total black stretch-jeans fabric (210 g / m<sup>2</sup>), with a very soft hand, and it is resistant to high temperatures. Contrasted by alcantara inserts, the fabric is used on the reverse side to lighten its look. It has a Slim Fit, 5 press studs in antique brass and is totally unlined. The felled seams on the front and on the back lends the garment grace and character.

#### AVAILABLE COLOURS



J000 Black

**SIZE TABLES  
AND CORRESPONDENCES**

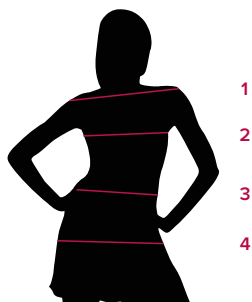


TABLE ST-E1 SLIM FIT							
SIZE	XS	S	M	L	XL	XXL	3XL
1 - SHOULDERS							
2 - CHEST CIRCUMFERENCE	85-89	89-93	93-99	99-105	105-113	113-121	121-129
3 - WAIST CIRCUMFERENCE	73-77	77-81	81-87	87-93	93-101	101-109	109-117
4 - HIPS CIRCUMFERENCE	87-92	92-96	96-102	102-108	108-117	117-124	124-132

**SIZE GUIDE** **1)** Take the anatomical measurements (body with underwear) without tightening, keeping the measuring tape taut. Note: in case you want to wear of the gowns already with the clothing underneath take the measurements already dressed. **2)** If there is a measure between 2 sizes between the measurements taken, we advise you to take the bigger one. **3)** The measurements in the table are expressed in centimeters.