

DETTAGLI

- Abbottonatura nascosta con bottoni
- 2 tasche

TAGLIE

- XS ÷ 4XL
- Slim Fit

COLORE

- 018 Azzurro chiaro
- 025 Lilla
- 026 Verde acqua

TESSUTO

- 65% poliestere
- 35% cotone
- 145 g / m²



Le misure indicate si riferiscono alle taglie **S** per i capi femminili, **L** per i capi maschili. Per i capi a taglia unica le misure indicate sono effettive.

La casacca Aurelia di Giblor's è un capo storico, proposto in diversi tessuti. Un tessuto 100% cotone oxford 130 g / m² in eleganti coloriture grigio e azzurro, un tessuto 100% cotone di 160 g / m² nel colore avana, molto utilizzato nelle spa e un tessuto 65% poliestere e 35% cotone disponibile già da tempo nel sobrio colore blu. Grazie al grande successo commerciale ottenuto, lo stile è stato riproposto nella collezione attuale in tre nuove varianti: lilla, azzurro chiaro e verde acqua unito. La vestibilità è Slim Fit, con un collo coreano bicolore (contrastato con il bianco) applicato su un discreto scollo. La manica corta, con la rifinitura a contrasto bianca, completa il look elegante e moderno. L'abbottonatura centrale è nascosta con sei bottoni, mentre le due tasche laterali completano il capo, rendendolo non solo moderno ma anche pratico e funzionale.

COLORI DISPONIBILI



018 Azzurro chiaro

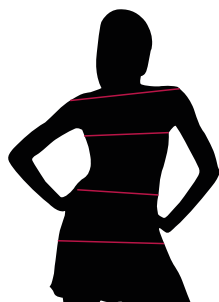


025 Lilla



026 Verde acqua

TABELLE TAGLIE
E CORRISPONDENZE



1
2
3
4

TABELLA ST-K1 SLIM FIT

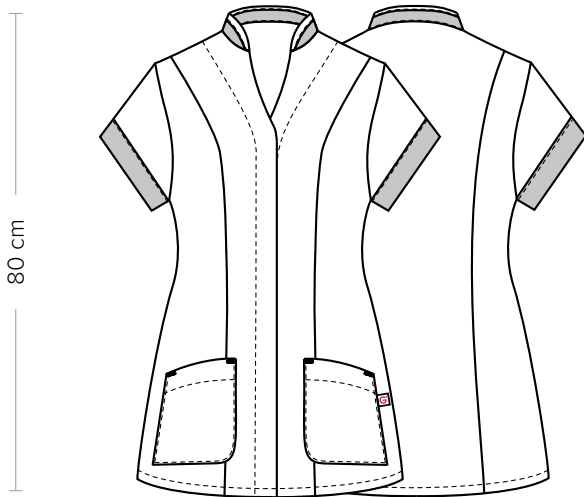
TAGLIA	XS	S	M	L	XL	XXL	3XL	4XL	5XL
1 - SPALLE									
2 - TORACE circonferenza	82-88	88-92	92-96	96-102	102-108	108-116	116-124	124-134	134-144
3 - VITA circonferenza	71-75	75-79	79-83	83-90	90-97	97-107	107-116	116-128	128-138
4 - BACINO circonferenza	92-96	96-100	100-104	104-111	111-117	117-125	125-134	134-143	143-153

GUIDA ALLE TAGLIE **1)** Prendere le misure anatomiche (corpo con abbigliamento intimo) senza stringere mantenendo ben teso il metro. **Nota:** nel caso vogliate indossare dei camici già con dell'abbigliamento sotto prendete le misure già abbigliati. **2)** Nel caso tra le misure prese vi fosse una misura a cavallo fra 2 taglie vi consigliamo di prendere quella più grande. **3)** Le misure della tabella sono espresse in centimetri.

AURELIA

ITEM CODE
24P09K822

Giblor's
italian work/life specialist



DETAILS

- Concealed buttoning with 4-hole buttons
- 2 pockets

SIZES

XS ÷ 4XL
Slim Fit

COLOURS

- 018 Light blue
- 025 Lilac
- 026 Acqua green

FABRIC

- 65% polyester
- 35% cotton
- 145 g / m²



The measures indicated refer to sizes **S** for women, **L** for men. For one-size-fits-all garments, the measurements indicated are effective.

Giblor's Aurelia tunic is a long-standing garment, proposed in different fabrics. A 100%-cotton fabric (130 g / m²) in elegant grey and light blue colours, a 100%-cotton fabric (160 g / m²) in havana colour - widely used in spas - and a 65%-polyester and 35%-cotton fabric available for some time in the sober blue version. Thanks to the great commercial success achieved, the model has been proposed in the current collection in three new variations: lilac, light blue and aqua green. The fit is slim, with a two-tone mandarin collar (contrasted with white) applied on a discreet neckline. The short sleeve, with the white finish, completes the elegant and modern look. The central concealed fastening features six buttons, while the two side pockets complete the garment, making it not only modern but also practical and functional.

AVAILABLE COLOURS



018 Light blue



025 Lilac



026 Acqua green

TABELLE TAGLIE
E CORRISPONDENZE

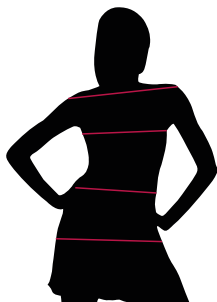


TABLE ST-K1 SLIM FIT

SIZE	XS	S	M	L	XL	XXL	3XL	4XL	5XL
1 - SHOULDERS									
2 - CHEST circumference	82-88	88-92	92-96	96-102	102-108	108-116	116-124	124-134	134-144
3 - WAIST circumference	71-75	75-79	79-83	83-90	90-97	97-107	107-116	116-128	128-138
4 - HIPS circumference	92-96	96-100	100-104	104-111	111-117	117-125	125-134	134-143	143-153

SIZE GUIDE 1) Take the anatomical measurements (body with underwear) without tightening, keeping the measuring tape taut. Note: in case you want to wear of the gowns already with the clothing underneath take the measurements already dressed. **2)** If there is a measure between 2 sizes between the measurements taken, we advise you to take the bigger one. **3)** The measurements in the table are expressed in centimeters.

GIBLORS.COM