

**DETTAGLI**  
- Sfoderata  
- 2 bottoni

**TAGLIE**  
XS ÷ 3XL  
Slim Fit

**COLORE**  
000 Nero

**TESSUTO**  
95% poliestere  
5% elasthan  
220 g / m<sup>2</sup>



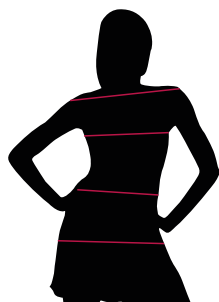
Le misure indicate si riferiscono alle taglie **S** per i capi femminili, **L** per i capi maschili. Per i capi a taglia unica le misure indicate sono effettive.

## COLORI DISPONIBILI



000 Nero

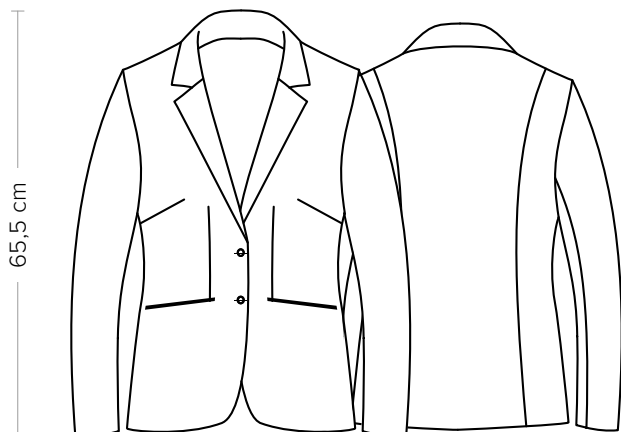
TABELLE TAGLIE  
E CORRISPONDENZE



1  
2  
3  
4

TABELLA ST-C3 SLIM FIT									
TAGLIA	XS	S	M	L	XL	XXL	3XL	4XL	5XL
<b>1 - SPALLE</b>	38,00	39,00	40,00	41,00	43,00	44,00	45,00	47,00	48,00
<b>2 - TORACE</b> circonferenza	83-86	87-90	91-94	95-98	99-104	105-110	111-116	117-124	125-132
<b>3 - VITA</b> circonferenza	68-73	73-77	77-81	81-85	85-92	92-98	98-105	105-117	117-125
<b>4 - BACINO</b> circonferenza									

**GUIDA ALLE TAGLIE** **1)** Prendere le misure anatomiche (corpo con abbigliamento intimo) senza stringere mantenendo ben teso il metro. **Nota:** nel caso vogliate indossare dei camici già con dell'abbigliamento sotto prendete le misure già abbigliati. **2)** Nel caso tra le misure prese vi fosse una misura a cavallo fra 2 taglie vi consigliamo di prendere quella più grande. **3)** Le misure della tabella sono espresse in centimetri.



**DETAILS**  
- Unlined  
- 2 buttons

**SIZES**  
XS ÷ 3XL  
Slim Fit

**COLOURS**  
000 Black

**FABRIC**  
95% polyester  
5% elastane  
220 g / m<sup>2</sup>



The measures indicated refer to sizes **S** for women, **L** for men. For one-size-fits-all garments, the measurements indicated are effective.

### AVAILABLE COLOURS



000 Black

SIZE TABLES  
AND CORRESPONDENCES

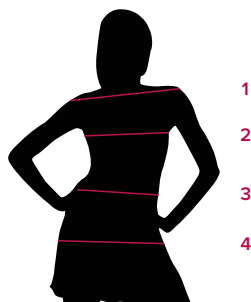


TABLE ST-C3 SLIM FIT									
SIZE	XS	S	M	L	XL	XXL	3XL	4XL	5XL
<b>1 - SHOULDERS</b>	38,00	39,00	40,00	41,00	43,00	44,00	45,00	47,00	48,00
<b>2 - CHEST</b> circumference	83-86	87-90	91-94	95-98	99-104	105-110	111-116	117-124	125-132
<b>3 - WAIST</b> circumference	68-73	73-77	77-81	81-85	85-92	92-98	98-105	105-117	117-125
<b>4 - HIPS</b> circumference									

**SIZE GUIDE** **1)** Take the anatomical measurements (body with underwear) without tightening, keeping the measuring tape taut. Note: in case you want to wear of the gowns already with the clothing underneath take the measurements already dressed. **2)** If there is a measure between 2 sizes between the measurements taken, we advise you to take the bigger one. **3)** The measurements in the table are expressed in centimeters.