

#### DETTAGLI

- Senza tasche

#### TAGLIE

Taglia unica

#### COLORE

C01 Bianco

#### TESSUTO

100% cotone  
185 g / m<sup>2</sup>



Le misure indicate si riferiscono alle taglie **S** per i capi femminili, **L** per i capi maschili. Per i capi a taglia unica le misure indicate sono effettive.

Il grembiulino pettorina Mimosa completa il coordinato con i camici Viola e Ortensia, è realizzato in un piacevole tessuto in 100% cotone bianco, rifinito a punta sul davanti. Il tessuto è resistente alle alte temperature.

#### COLORI DISPONIBILI

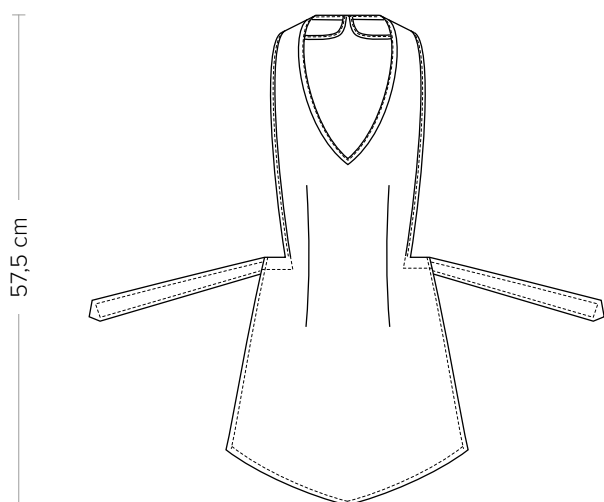


C01 Bianco

# MIMOSA

ITEM CODE  
Q9H00225

**Giblor's**  
italian work/life specialist



**DETAILS**  
- No pockets

**SIZES**  
One size

**COLOURS**  
C01 White

**FABRIC**  
100% cotton  
185 g / m<sup>2</sup>



The measures indicated refer to sizes **S** for women, **L** for men. For one-size-fits-all garments, the measurements indicated are effective.

The Mimosa bib apron completes the coordinated with the Viola and Ortensia gowns, it is made of a pleasant white 100% cotton fabric, finished with a point on the front. The fabric is resistant to high temperatures.

## AVAILABLE COLOURS



C01 White

**GIBLORS.COM**